

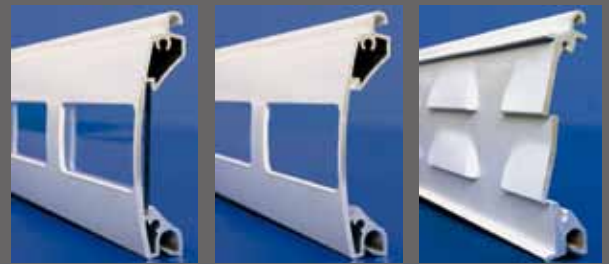


Why Krispol rolling garage doors? / Warum Garagenrolltore von KRISPOL?

- GB** → size that fits your needs – even up to 4500 mm wide;
 - adjusted to building conditions – ideal doors for buildings where certain elements have already been mounted on the ceiling or door head (e.g. girders or pipes, etc.), where optimum use of space below the ceiling is necessary or there is very low or no door head;
 - colour and finish according to your preferences – different colours and types of profiles are available, side doors can be used;
 - fail-safe automation – electric operators from renowned manufacturers;
 - energy efficiency provided as standard feature – doors made of profiles with heat transfer coefficient $U = 3,1 \text{ W}/(\text{m}^2\text{K})$;
 - safety guaranteed – safety brake, blocking hangers, safety edge protection – pneumatic or optical, photo cells;
 - industrial rolling doors also included in the offer.
- DE** → Maßgeschneidert auf Ihre Bedürfnisse – Breite bis zu 4500 mm;
 - Angepasst an die Einbaubedingungen – perfekte Anpassung der Rolltore an Räume, in denen andere Elemente (z.B. Träger, Rohre usw.) bereits an der Decke oder am Sturzbalken montiert sind, die Fläche unter der Decke optimal ausgenutzt werden muss, ein sehr niedriger oder kein Sturzbalken vorhanden ist;
 - Farbe und Anfertigung nach Wunsch – unterschiedliche Farben und Profiltypen wählbar, mit Nebentür lieferbar;
 - Zuverlässige Automatik – Antriebe renommierter Hersteller;
 - Energiesparsamkeit im Standard – Rolltore aus Profilen mit Wärmedurchgangskoeffizient $U = 3,1 \text{ W}/(\text{m}^2\text{K})$;
 - Garantierte Sicherheit – Abrollsicherung, Hochschiebesicherung, pneumatische oder optische Schließkantensicherung, Lichtschranke;
 - Im Angebot auch Industrie-Rolltore.

Wide choice of colours / Breite Farben Auswahl

Standard colours / Standardfarben		Non-standard colours / Sonderfarben	
01 white/weiß		11 yellow/gelb	
30 dark brown/dunkelbraun		12 red/rot	
07 silver/silbern		13 green/grün	
02 light grey/hellgrau		18 blue/blau	
04 light beige/hellbeige		15 cream white/cremeweiß	
12 teak/Teak		17 fir green/Tannengrün	
09 brown/braun			
24 golden oak/goldene Eiche			



Profile with glazing
Profil mit Verglasung

Grille profile
Profil mit Ausstanzungen

Profile with vent strips
Profil mit Lüftungsschlitzen

It is possible to combine plain profiles with the above in any configuration. The doors can be equipped with side door.
Es ist möglich, massive Profile mit den vorgenannten Profilen beliebig zu kombinieren. Die Rolltore sind auch mit Nebentüre erhältlich.

Systems / Systeme

- GB** **With casing – Ponente (RGZ)** – made up of box, guides and bottom strip, available in four standard colours (white, grey, dark brown, brown). They can also be painted any RAL colour.
- Without casing – Levante (RGW)** – equipped with guides and bottom strip, available in four standard colours (white, grey, dark brown, brown). They can also be painted any RAL colour. Both systems also offer the possibility of bottom strip made of wood-based décor similar to the panel colour.
- DE** **Mit Rolltorkasten – Ponente (RGZ)** – bestehend aus dem Rolltorkasten, den Führungsschienen und der unteren Leiste, in vier Standardfarben (weiß, grau, dunkelbraun, braun) lieferbar. Die Rolltore können auch in jeder beliebigen RAL Farbe lackiert werden.
- Ohne Rolltorkasten – Levante (RGW)** – bestehend aus den Führungsschienen und der unteren Leiste, in vier Standardfarben (weiß, grau, dunkelbraun, braun) lieferbar. Die Rolltore können auch in jeder beliebigen RAL Farbe lackiert werden. In beiden Systemen ist die untere Leiste zusätzlich in Holzdekoren ähnlich dem Rolltorpanzer lieferbar.

Effective protection – possibilities / Wirksame Sicherung – Auswahlmöglichkeiten

- GB** → safety brake – prevents the door from falling down in a sudden and uncontrolled fashion;
- blocking hanger – mounted on the door shaft with electric operator – locks the shut door, rendering it impossible to move the door up from outside;
- photo cells – protect against crushing, the door moves up automatically if any obstacle is detected by photo cells;
- safety edge protection – both optical and pneumatic protections are available; they protect against crushing; if an obstacle is encountered while closing, the door automatically stops and starts to move up.
- DE** → Abrollsicherung – verhindert das plötzliche, unkontrollierte Herunterfahren des Rolltores,
- Hochschiebesicherung – montiert an der Wickelwelle eines Rolltores mit elektrischem Antrieb, blockiert den Rolltorpanzer des geschlossenen Rolltores und verhindert sein Hochschieben von außen,
- Lichtschranke – gewährleisten Schutz vor Einklemmen, das Rolltor fährt automatisch hoch, wenn in der Tordurchfahrt sich ein Hindernis befindet,
- Schließkantensicherung – optisch oder pneumatisch, gewährleistet Schutz vor Einklemmen; stößt das Rolltor beim Herunterfahren auf ein Hindernis, stoppt es automatisch und fährt wieder hoch.

Exterior mounted rolling garage door PONENTE – RGZ
Garagenrolltor PONENTE – RGZ mit Kasten für die Außenmontage



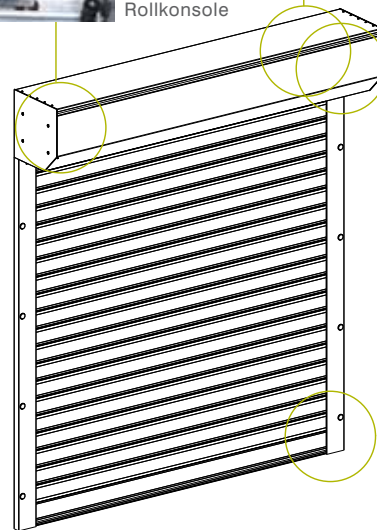
- (GB)** Garage door panel made of aluminum profiles up to 77 mm high, filled with CFC-free polyurethane foam, with aluminum box and 90 mm wide guides. Exterior mounting option makes it possible for the door to be mounted in small garages where maximum use must be made of the interior.
- (DE)** Der Rolltorpanzer aus 77 mm hohen, mit Polyurethan, FCKW-frei ausgeschäumten Aluminiumprofilen, mit einem Aluminium-Kasten und 90 mm breiten Führungsschienen. Durch die Möglichkeit, das Rolltor von außen zu montieren, kann es auch für kleine Garagen verwendet werden, wo der Innenraum maximal ausgenutzt werden muss.



Rolling consoles
Rollkonsole



Engine safety brake
Absturzsicherung



Box
Kasten



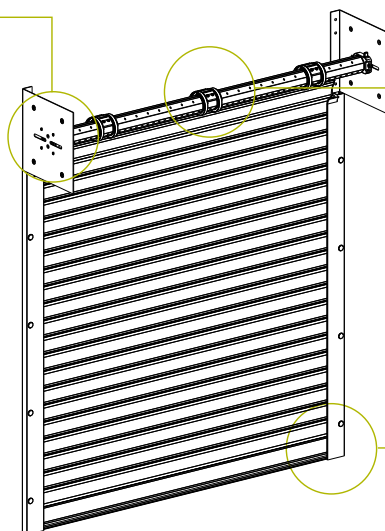
Bottom bar
Bodenleiste

Interior mounted rolling garage door LEVANTE – RGW
Garagenrolltor LEVANTE – RGW ohne Kasten für die Innenmontage

- (GB)** Garage door panel made of aluminum profiles up to 77 mm high, filled with CFC-free polyurethane foam, with aluminum box and 90 mm wide guides. Offered in a wide selection of dimensions – even up to 4000 mm high.
- (DE)** Der Rolltorpanzer aus 77 mm hohen, mit Polyurethan, FCKW-frei ausgeschäumten Aluminiumprofilen, mit einem Aluminium-Kasten und 90 mm breiten Führungsschienen. In verschiedenen Abmessungen lieferbar - Einbauhöhe bis zu 4000 mm.



Side plate
Welletragplatte



Shaft
Welle



Bottom bar
Bodenleiste

Types of guides / Führungstypen

GB The mechanism for opening KRISPOL garage doors allows the space, both inside the garage and in front of it, to be used effectively. This is so because the door opens vertically upwards and once opened, it is right under the ceiling. Five types of door tracks make it possible to **choose an ideal door for a given type of a garage:**

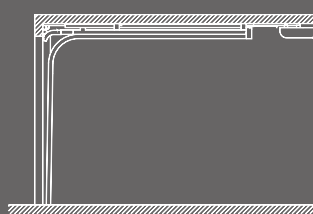
DE Der bei den Toren von KRISPOL angewendete Öffnungsmechanismus gewährleistet eine optimale Raumausnutzung sowohl in als auch vor der Garage. Denn das Tor bewegt sich senkrecht nach oben und befindet sich in geöffnetem Zustand „dicht“ unter der Decke. Erhältlich sind fünf Führungstypen, mit denen eine **perfekte Anpassung an die besondere Einbausituation Ihrer Garage** möglich ist:



**N-type guide
N-Führung**

popular because of its universal nature (for lintels of 210 mm and more)

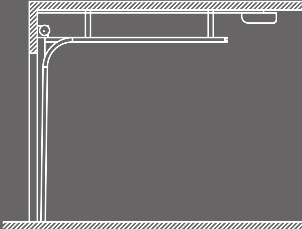
wegen universeller Einsetzbarkeit am meisten verwendet (für Sturzhöhen ab 210 mm)



**E-type guide
E-Führung**

with a hidden spring drive (for lintels of 180 mm and more)

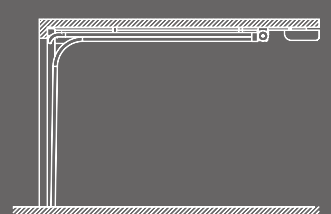
mit versteckten Zugfedern (für Sturzhöhen ab 180 mm)



**NH-type guide
NH-Führung**

for the facilities with a higher lintel – 350 mm and more

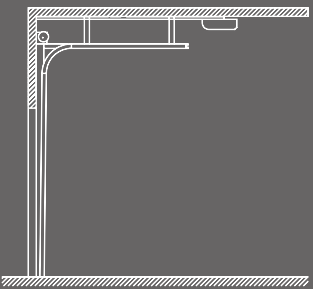
für Räume mit höherem Sturz – ab 350 mm



**L-type guide
L-Führung**

used in case of very low lintels – 120 mm and more

einsetzbar bei sehr niedrigen Sturzhöhen – ab 120 mm



**H-type guide
H-Führung**

makes maximum use of the surface under the garage roof – the height may be exceeded up to 900 mm

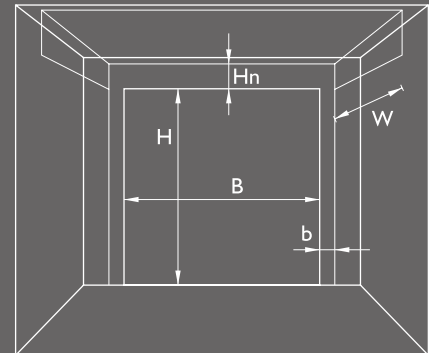
maximale Ausnutzung des Raumes unter der Garagendecke – Höherführung bis 900 mm möglich

Sectional garage doors / Sektionalgaragentore

GB KRISPOL garage doors are manufactured exactly **according to specified dimensions**, so the measuring precision is paramount. The measurement ought to be made in a finished garage. The list of data necessary for manufacturing the door is presented alongside.

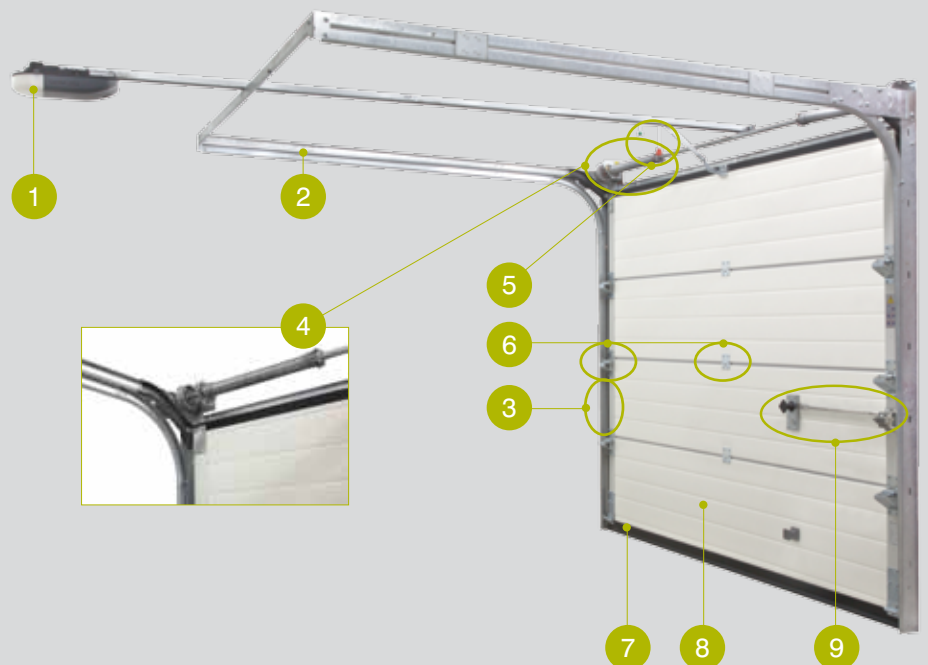
DE Die Garagentore KRISPOL werden **maßgenau** hergestellt, ein genaues Aufmass ist daher sehr wichtig. Die Vermessung ist im bereits fertig gestellten Raum vorzunehmen. Eine Auflistung der Angaben, die wir für die Anfertigung des Tores benötigen, finden Sie nebenstehend.

measuring method – view from inside the garage
Hinweise zur Vermessung – vom Rauminneren aus gesehen



B – opening width / lichte Öffnungsbreite
b – door jamb width / Seitenanschlagbreite
H – opening height / lichte Öffnungshöhe
Hn – lintel height / Sturzhöhe
W – built-in depth / Einbautiefe

- door operator allowing for comfortable use of the door, with an antitrap overload switch
elektrischer Antrieb für komfortable Bedienung des Tores
- horizontal guide
waagerechte Führungsschiene
- vertical guide
Senkrechte Führung
- torsion spring with resistance of 15,000 cycles minimum
Torsionsfeder mit einer Lebensdauer von mindestens 15 000 Zyklen
- emergency disconnection enabling the door to be opened manually in case of a power failure
Notentriegelung
- side and central hinges
Seiten- und Mittelscharniere
- double-lip seals
doppellippige Bodendichtung
- insulated section with 40 mm layer of freon-free polyurethane foam that guarantees a high level of the thermal insulation
wärmegeämmte Sektion mit einer 40 mm starken Lage aus freonfreiem Polyurethan-Schaum
- easy to use and safe snap lock with a cylinder insert
Schnappschloss mit Profilylinder



		MISTRAL		PASAT	
description Beschreibung		The doors with narrow horizontal embossment, with woodgrain or smooth texture on the outer surface. This classic and universal pattern matches most houses and is therefore the most popular one. Also, high quality for a reasonable price is another asset of the collection.		Doors with wide horizontal embossment, with woodgrain or smooth texture. The design of these doors is perfect both for classic and modern-design houses. The collection is an interesting alternative to the narrow embossment.	
		Tore mit waagerechten Kleinsicken, mit woodgrain- oder Glatt-Struktur außenseitig. Dieses klassische und universelle Design ist die passende Lösung für die meisten Häuser und damit auch am beliebtesten. Ein weiterer Vorteil dieser Kollektion ist ihr attraktives Preis-/Qualitätsverhältnis.		Tore mit waagerechten Großsicken, mit woodgrain- oder Glatt-Struktur. Das Design dieser Tore kommt in Häusern sowohl mit klassischem als auch modernem Erscheinungsbild zur Geltung. Diese Kollektion stellt eine interessante Alternative zu Kleinsicken dar.	
collection name Name der Kollektion		MISTRAL	MISTRAL Slick	PASAT	PASAT Slick
embossment pattern outside Prägungen außen		multi grooved / waagerechte Sicke		single grooved / waagerechte Großsicke	
surface quality outside Oberflächestruktur außen		woodgrain / Woodgrain	smooth / Glatt	woodgrain / Woodgrain	smooth / Glatt
Classic typical doors/ Standard- Garagentore	basic colours Standardfarben	white / weiß (RAL 9016), brown / braun (RAL 8014)			
	basic wood decors Standard-Holzdekore	golden oak, nut / goldene Eiche, Nussbaum	golden oak, nut, mahogany / goldene Eiche, Nussbaum, Mahagoni	golden oak, nut / goldene Eiche, Nussbaum	golden oak, nut, mahogany / goldene Eiche, Nussbaum, Mahagoni
	dimensions / accessories Abmessungen / Zubehör	exact dimensions as per the price table / no possibility			
Design tailor made doors Garagentore in Sonderausführung	basic colours Standardfarben	white / weiß (RAL 9016), brown / braun (RAL 8014)			
	standard colours Vorzugsfarben	19 standard			
	basic wood decors Standard-Holzdekore	golden oak, nut / goldene Eiche, Nussbaum	golden oak, nut, mahogany / goldene Eiche, Nussbaum, Mahagoni	golden oak, nut / goldene Eiche, Nussbaum	golden oak, nut, mahogany / goldene Eiche, Nussbaum, Mahagoni
	standard wood decors Vorzugs-Holzdekore	-	8 standard wood decors as per the price list 8 Vorzugs- Holzdekore nach der Preisliste	-	8 standard wood decors as per the price list 8 Vorzugs- Holzdekore nach der Preisliste
	premium decors Premium-Dekore	-			
	dimensions / accessories Abmessungen / Zubehör	any dimensions - tailor made - as per the scope included in the price t			

MAESTRO		BREVA	SIROCCO
<p>Georgian style garage doors with woodgrain or smooth texture. This collection is recommended for Customers who appreciate the charm and warmth of houses with a traditional rural character.</p>		<p>The most recent collection of KRISPOL sectional garage doors. It is distinguished by unique embossment model – V-profiling, guaranteeing exceptional and modern appearance of doors. The innovative form of BREVA doors falls in line with most recent design trends and ideally matches modern construction.</p>	<p>Non-embossed doors, with smooth texture. Wide choice of veneers decors, also used by the best manufacturers of windows, makes this collection an ideal solution for Customers who want to maintain the uniform colour design of the doors and windows in the entire. The exclusive appearance of the doors may be emphasized by applying one of various decor patterns available.</p>
<p>Tore mit Kassettenprägung, mit woodgrain- oder Glatt-Struktur. Diese Kollektion empfehlen wir Kunden, die das reizvolle und warme Ambiente traditionell, rustikal gehaltener Häuser bevorzugen.</p>		<p>Die neueste Kollektion der Garagen-Sektionaltore von KRISPOL. Sie zeichnet sich durch ein einzigartiges Prägemuster – V-Profilierung aus, das den Garagentoren ein unvergleichliches und modernes Erscheinungsbild verleiht. Die innovative Form der BREVA-Garagentore greift die aktuellen Design-trends auf und ist sehr geeignet für Anwendungen in der modernen Architektur.</p>	<p>Tore ohne Sicken, mit Glatt-Struktur. Für Oberflächen können Folien-Dekore verwendet werden, die auch bei den besten Herstellern von Fenstern eingesetzt werden. Diese Kollektion ist eine ideale Lösung für diejenigen Kunden, denen eine einheitliche Farbgebung sämtlicher Fenster und Tore/Türen ihres Hauses am Herzen liegt. Erhältlich sind verschiedene Dekoelemente, mit denen die exklusive Optik dieser Tore betont werden kann.</p>
MAESTRO	MAESTRO Slick	BREVA	SIROCCO Slick
georgian designs / Kassettenprägung		V-profiling / V-Profilierung	no embossments / Großlamelle
woodgrain / Woodgrain	smooth / Glatt	smooth / Glatt	smooth / Glatt
		silver / silber (RAL 9006)	white / weiß (RAL 9016), brown / braun (RAL 8014)
golden oak, nut, mahogany / goldene Eiche, Nussbaum, Mahagoni	golden oak, nut / goldene Eiche, Nussbaum	–	golden oak, nut, mahogany / goldene Eiche, Nussbaum, Mahagoni
of applying accessories / nur Standardmaße laut der Preistabelle / keine Möglichkeit der Zubehörmontage			
		silver / silber (RAL 9006)	white / weiß (RAL 9016), brown / braun (RAL 8014)
colours as per the price list / 19 Vorzugsfarben nach der Preisliste			
golden oak, nut, mahogany / goldene Eiche, Nussbaum, Mahagoni	golden oak, nut / goldene Eiche, Nussbaum	–	golden oak, nut, mahogany / goldene Eiche, Nussbaum, Mahagoni
		–	8 standard wood decors as per the price list 8 Vorzugs- Holzdekore nach der Preisliste
		–	49 premium wood decors as per the price list 49 Premium Holzdekore nach der Preisliste
table / accessories available / alle Maße (jede Zwischenbreite und Zwischenhöhe) nach der Preistabelle / Zubehör erhältlich			

The KRISPOL garage doors are made to match your house and live up to your expectations:

- GB** → **size adjusted to any garage** – tailor-made production, i.e. against the Customer's individual order, makes KRISPOL garage doors an ideal solution for non-standard facilities;
- **good value for money** – for the Customers who seek cost-effective solutions, KRISPOL has prepared an offer for the range of typical doors manufactured in the most popular sizes and with standard accessories;
- **designed to match your taste** – selection from among five collections, classic and modern (presented on subsequent pages);
- **the colour you are looking for – 210 colours of RAL palette** are in permanent sale and enable you to find a garage door whose colour would match the facade, windows or roller shutters, **11 wood decors in the standard offer**, 49 premium wood decors in the SIROCCO Slick door collection;
- **any surface finishing** – embossment pattern: multi grooved, single grooved, georgian designs, V-profiling, no embossments, surface quality outside: woodgrain or smooth;
- **control system with reliable quality** – door operators of renowned manufacturers;
- **customised accessories** – manual or automatic opening, possibility of radio controlling, windows letting the daylight pass through to the garage interior, attractive decorative details made of stainless steel, handles with and without locks, side doors, service doors;
- **energy-saving in the standard** – all doors are **40 mm** thick, ensuring optimum protection against heat loss;
- **advanced technical solutions** – a three-point lock in the service door, very low threshold in the service door – **15 mm** only;
- **safety guaranteed** – spring fracture protection, finger trap protection, steel cable with an increased safety coefficient.



Die Garagentore von KRISPOL sind an Ihre Haus und Ihren Erwartungen angepasst:

- DE** → **für jede Garage das richtige Maß** – da die Garagentore von KRISPOL „nach Maß“, d.h. nach individuellen Kundenvorgaben, hergestellt werden, eignen sie sich hervorragend auch für Räume, die vom Standard abweichen;
- **mit Krispol schonen Sie Ihren Geldbeutel** – für Kunden, die an ökonomischen Lösungen interessiert sind, bietet KRISPOL typische Tore in den gängigsten Abmessungen und mit Standardausstattung an;
- **Design ganz nach Ihrem Belieben** – die Auswahl umfasst fünf – klassische und moderne - Kollektionen (diese finden Sie auf weiteren Seiten);
- **wenn Sie eine bestimmte Farbe suchen** – in unserem Angebot führen wir ständig **210 Farben aus der RAL-Farbpalette**, mit denen das jeweilige Tor an die Farbe Ihrer Fassade, Fenster oder Rollläden angepasst werden kann, in unserem Standardangebot finden Sie darüber hinaus die **11 Holzdekore**, in unserer Kollektion SIROCCO-Tore sind **49 Premium Holzdekore** erhältlich;
- **wahlfreie Ausführung der Oberfläche** – Prägungen außen: waagerechte Sicke, waagerechte Großsicke, Kassettenprägung, V-Profilierung, Großlamelle; Oberflächenstruktur außen: Woodgrain-Struktur oder glatt;
- **Automatik in zuverlässiger Qualität** – Elektroantriebe renommierter Hersteller;
- **Ausstattung nach individuellen Bedürfnissen** – Öffnen/Schließen manuell oder automatisch, Funksteuerung möglich, Fenster für mehr Licht im Inneren der Garage, attraktive Dekoelemente aus Edelstahl, Griffe, Knaufe, Nebentüren, Schlupftüren;
- **Energieeffizienz im Standard** – alle Tore haben eine Stärke von **40 mm** und bieten damit einen optimalen Wärmeschutz;
- **fortgeschrittene Technik** – 3-Punkt-Schloss in Schlupftüren, eine sehr niedrige Schwelle – nur **15 mm** – in Schlupftüren;
- **garantierte Sicherheit** – Federbruchsicherung, Fingereinklemmschutz, Stahlseil mit erhöhter Sicherheit, Lichtschranke.





KRISPOL has been active in the construction industry since 1991. It is ranked among the leading manufacturers of garage doors, industrial doors, rolling grilles, roller shutters, windows and doors, cooperating with the best suppliers.

KRISPOL ist in der Baubranche seit 1991 präsent und gehört zu den wichtigsten Herstellern von Garagentore, Industrietore, Fensterrollläden, Rollgitter, Fenster- und Türelementen. Die Firma arbeitet mit den besten Lieferanten zusammen.

KRISPOL offer also comprises:
Weitere Produkte im KRISPOL-Angebot:



INDUSTRIAL DOORS
INDUSTRIETORE

KRISPOL industrial doors provide an ideal protection for company buildings. They protect against burglary and eliminate the risk of accidents. KRISPOL offers sectional and rolling industrial doors.

Die Industrietore von KRISPOL stellen eine optimale Sicherung der gewerblichen Räume dar. Neben dem Einbruchschutz wird damit aufgrund der eingesetzten fortgeschrittenen Technologien auch das Unfallrisiko ausgeschlossen.



ROLLING GRILLES
ROLLGITTER

KRISPOL offers two types of rolling grilles: steel and aluminum grilles, produced according to specified dimensions. Equipping your shop with a rolling grille enables your products to be displayed in a permanent and attractive fashion while preserving security at the same time.

KRISPOL bietet zwei Rollgittertypen an: Rollgitter aus Stahl oder Aluminium, die „nach Maß“ gefertigt werden. Mit der Ausstattung Ihres Objektes mit einem Rollgitter werden Sie in die Lage versetzt, Ihre Produkte kontinuierlich, ansprechend und gleichzeitig vollkommen sicher zu präsentieren.



ROLLER SHUTTERS
FENSTERROLLLÄDEN

KRISPOL roller shutters are made of high quality aluminum profiles and are filled with freon-free polyurethane foam; as a result they keep the heat effectively in wintertime and at nighttime, while protecting against light and overheating in the summer. Roller shutters also provide protection against noise and act as an additional hindrance to burglars.

Rollläden bestehen aus hochwertigen Aluminiumprofilen und sind mit freonfreiem Polyurethan-Schaum gefüllt, so dass sie nachts und im Winter vor Wärmeverlust wirksam schützen und im Sommer als Licht- und Überhitzungsschutz wirken. Außenrollläden stellen ein zusätzliches Hindernis für Einbrecher dar und schützen vor übermäßigem Lärm.



ALUMINIUM JOINERY
ALUMINIUMFENSTER-
UND TÜREN

Entrance doors and specialized doors made by KRISPOL guarantee durability, easy maintenance, resistance to weather conditions and high level of thermal insulation. KRISPOL also offers doors with sidelights/ toplights, double-leaf doors, windows, fixed windows and shop fronts.

Die Haus- und Sondertüren von KRISPOL sind langlebig, pflegeleicht, witterungsbeständig und wärmedämmend. KRISPOL bietet auch Türen mit Oberlicht, zweiflügelige Türen, Glasfronten, Fenster und Schaufenster.

Distributor: / Verkaufspartner:

